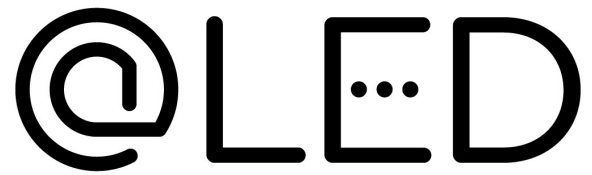


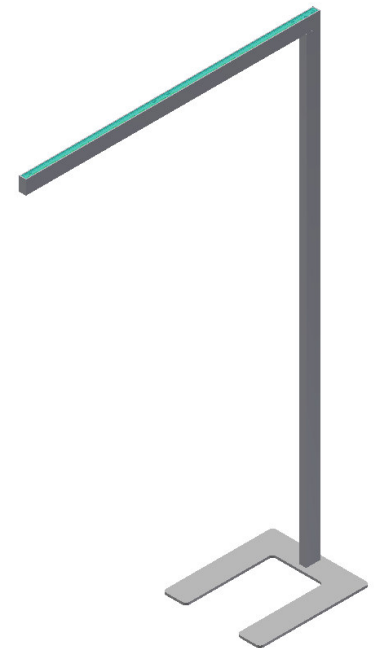
Stehleuchte office

Aluminiumprofil

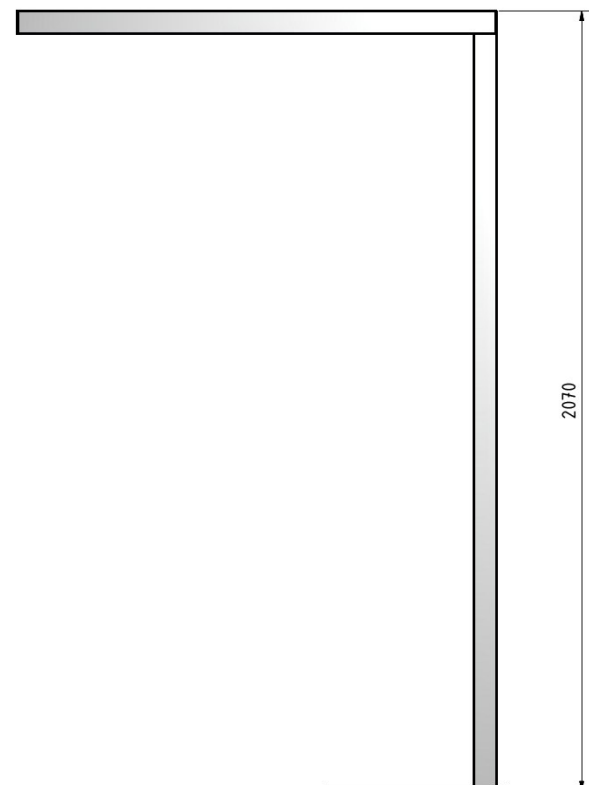
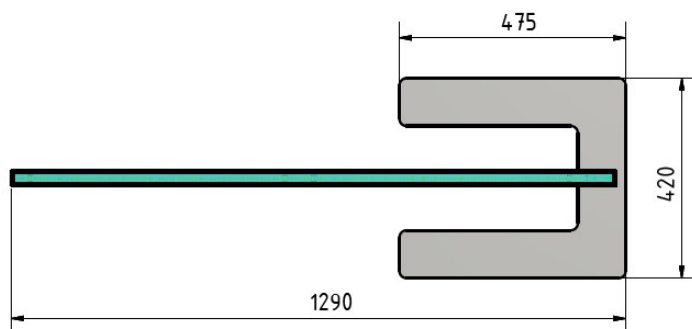
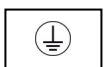
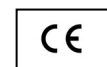
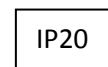


Stehleuchte office DI-INDI-RAL9006

LED Aluminiumprofil Stehleuchte direkt und indirekt strahlend mit 46-125 Watt Anschlussleistung, Leuchtenlichtstrom 9.000lm-15.000lm, Lichtausbeute 115-130 lm/W, Lichtfarbe 3.000 K oder 4.000 K, oder Tunable white (2.700-6.550K (TW)), oder Human Centric Light Day & Night (2.200-6.500K (HCL D&N)), Dali und oder Bluetooth Steuerung, Nachbarschaftsfunktion, Farbwiedergabe mindestens Ra 80, Farbtoleranz 3 Step MacAdam, Lebensdauer 50.000h, L80 / F 10, auch mit Mikroprismenabdeckung UGR <=19, Schutzart IP20, Schutzklasse I. Anschlussfertig für den Netzbetrieb an 230V / 50Hz über Kaltgerätestecker. Beleuchtungslänge als auch Leuchtenhöhe änderbar.



- | | |
|-----------------------------|---|
| ▪ Leuchtentyp: | Stehleuchte |
| ▪ Leuchtenoptik: | Opale oder Mikroprismenabdeckung |
| ▪ Spannung: | 220V-240V DC 50/60Hz, 220V-240V AC |
| ▪ Anschlussleistung: | 46-125 Watt |
| ▪ Farbhomogenität: | 3 MacAdam |
| ▪ Farbtemperatur: | 3.000K, 4.000 K, 2.200-6.500K |
| ▪ Lichtausbeute: | 115-130 lm/W |
| ▪ Lichtverteilung: | 0/100 (direkt/indirekt getrennt regelbar) |
| ▪ Farbwiedergabeindex: | Mindestens 80 |
| ▪ Leuchtenfarbe: | RAL 9006 |
| ▪ Leuchtenkörper: | Aluminiumprofil |
| ▪ Elektrische Ausführung: | Schaltbarer elektronischer Konverter |
| ▪ Schutzart: | IP20 |
| ▪ Schutzklasse: | I |
| ▪ Einsatztemperaturbereich: | -5°C bis +30°C |
| ▪ Länge: | 1.290, 1.590 oder 1.890 mm |
| ▪ Höhe: | 2.070 mm |
| ▪ Gewicht: | ca. 14,0-22,0 kg |



@LED innovative Leuchtenmanufaktur

Bahnhofstraße 5 D-73111 Lauterstein Telefon: 07332-9379303 eMail: info@atled.de www.atled.de

Alle technischen Daten sowie Gewichts und Maßangaben sind sorgfältig erstellt. Irrtum und technische Änderungen vorbehalten. Produktabbildungen sind beispielhaft und können vom Original abweichen. Änderungen, die dem Fortschritt dienen, behalten wir uns vor. Die Werte gelten bei einer Umgebungstemperatur von 25°C. Leistung und Lichtausbeute unterliegen einer Toleranz von +-10%.
Stand: 20.07.2021 V1